

BAB III

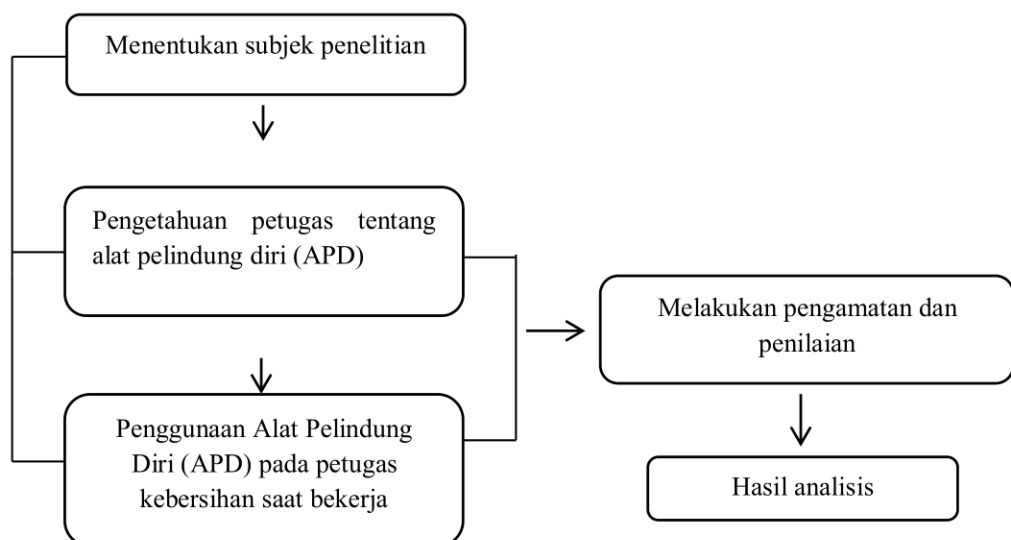
METODELOGI PENELITIAN

A. Desain Penelitian

Penelitian ini menggunakan penelitian metode *survey analitik* dengan desain *cross sectional* dimana variabel independen (pengetahuan petugas tentang alat pelindung diri) dan variabel dependen (penggunaan alat pelindung diri pada petugas kebersihan) yang diteliti pada saat bersamaan.

1. Rancangan Penelitian

Rancangan penelitian adalah pedoman yang disusun secara sistematis dan logis dengan desain *cross sectional*. Adapun rancangan penelitian dapat dijelaskan pada skema 3.1

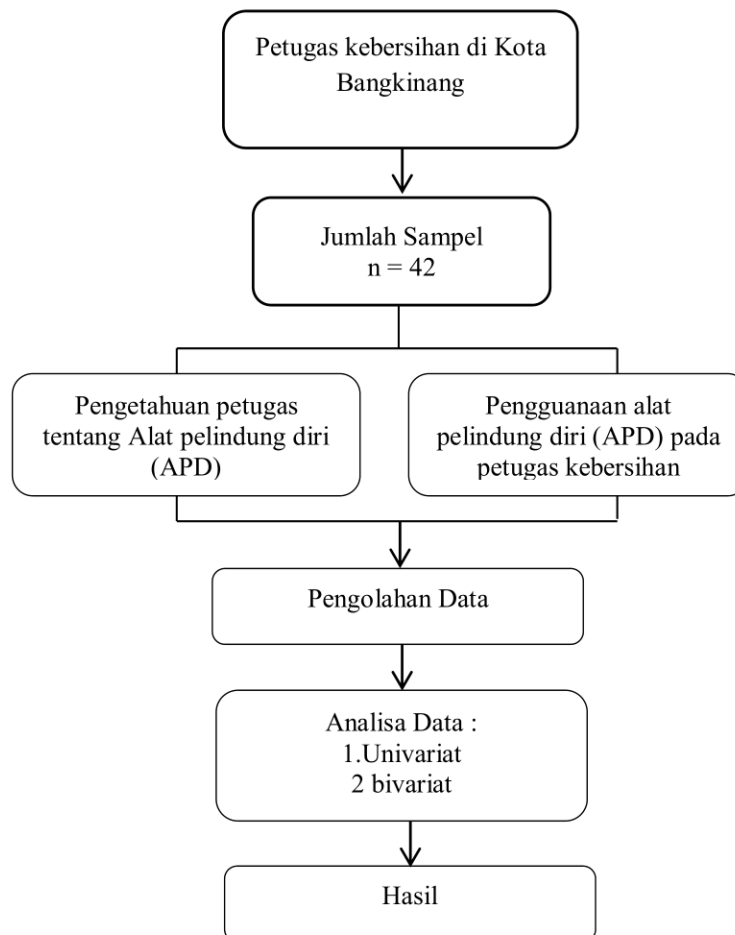


Skema 3.1 Rancangan Penelitian

Sumber: Hidayat, A. (2007)

2. Alur Penelitian

Penelitian ini menjelaskan tentang tahapan yang dilakukan dalam penelitian. Adapun alurnya dapat dijelaskan pada skema 3.2



Skema 3.2 Alur Penelitian

3. Prosedur penelitian

Dalam melakukan penelitian ini, peneliti akan mengumpulkan data dengan melalui prosedur sebagai berikut:

- a. Mengajukan surat permohonan izin kepada Universitas Pahlawan Tuanku Tambusai untuk mengadakan penelitian pada petugas kebersihan di Kota Bangkinang.
- b. Meminta izin kepada kepala Dinas Kebersihan Kota Bangkinang untuk melakukan penelitian pada petugas kebersihan di Kota Bangkinang.
- c. Peneliti akan memberikan informasi secara lisan dan tulisan tentang manfaat dan etika penelitian serta menjamin kerahasiaan responden.
- d. Jika calon responden bersedia menjadi responden, maka peneliti boleh melakukan penelitian.
- e. Peneliti melakukan observasi langsung kepada responden peneliti megumpulkan data yang telah diperoleh.
- f. Peneliti melakukan analisa data.

4. Variabel Penelitian

Variabel-variabel yang akan diteliti pada penelitian ini adalah :

- a. Variabel Independent (variabel bebas) variabel yang menjadi sebab timbulnya atau adanya variabel terikat (Sugiyono, 2010) variabel bebas dalam penelitian ini adalah Alat pelindung diri (APD).
- b. Variabel dependen (variabel terikat) adalah variabel yang dipengaruhi atau menjadi akibat karena adanya variabel bebas (Sugiyono, 2010).

Variabel terikat dalam penelitian ini adalah penggunaan alat pelindung diri (APD) pada petugas kebersihan.

B. Lokasi dan Waktu Penelitian

1. Lokasi Penelitian

Penelitian ini dilaksanakan pada petugas kebersihan di Kota Bangkinang.

2. Waktu Penelitian

Penelitian ini dilaksanakan pada 17 sampai 22 Juli 2017.

C. Populasi dan Sampel

1. Populasi

Populasi adalah keseluruhan objek penelitian atau objek yang akan diteliti (Notoatmodjo, 2010).

Populasi penelitian ini adalah pada petugas kebersihan di Kota Bangkinang yang berjumlah 42 orang.

2. Sampel

Sampel pada penelitian ini yaitu petugas kebersihan di Kota Bangkinang dengan kriteria sebagai berikut :

a. Kriteria sampel

1) Kriteria inklusi

- a) Petugas pengangkut sampah yang bekerja di Kota Bangkinang.
- b) Petugas penyapu jalan yang bekerja di Kota Bangkinang.

2) Kriteria eksklusi

- a) Petugas kebersihan yang tidak bekerja di Kota Bangkinang.
- b) Responden petugas kebersihan yang menolak menjadi responden.

b. Besar Sampel

Adapun jumlah sampel pada penelitian ini adalah 42 yang sesuai dengan kriteria.

c. Teknik Pengambilan Sampel

Teknik pengambilan sampel pada penelitian ini adalah *Total Sampling* yaitu cara pengambilan sampel untuk tujuan tertentu.(Notoatmodjo, 2010).

D. Etika Penelitian

Dalam penelitian ini, peneliti akan mengajukan permohonan izin kepada kepala Dinas Kebersihan di Kota untuk mendapatkan persetujuan melakukan penelitian, kemudian menyerahkan kuesioner kepada subjek yang akan diteliti dengan menekankan masalah yang meliputi:

1) Lembaran Persetujuan (*Informed Consent*)

Informed Consent merupakan bentuk persetujuan antara peneliti dan responden penelitian dengan memberikan lembar persetujuan. *Informed Consent* diberikan sebelum penelitian dilakukan dengan memberikan lembar persetujuan untuk menjadi responden. Tujuan *informed consent* adalah agar subjek mengerti maksud dan tujuan penelitian, mengetahui dampaknya. Jika

subjek bersedia, maka mereka harus menandatangani lembar persetujuan.

Jika responden tidak bersedia, maka peneliti harus menghormati hak pasien.

2) Tanpa Nama (*Anomity*)

Memberikan jaminan dalam penggunaan subjek penelitian dengan cara tidak memberikan atau mencantumkan nama responden pada lembar alat ukur dan hanya menuliskan kode pada lembar pengumpulan data atau hasil penelitian yang akan disajikan.

3) Kerahasiaan (*Confidentiality*)

Memberikan jaminan kerahasiaan hasil penelitian, baik informasi maupun masalah-masalah lainnya. Semua informasi yang telah dikumpulkan dijamin kerahasiaannya oleh peneliti, hanya kelompok data tertentu yang akan dilaporkan pada hasil riset (Hidayat, A. A, 2007).

E. Alat Pengumpulan Data

Penelitian ini menggunakan alat pelindung diri (APD) dikumpulkan dengan dan wawancara dan kuesioner dengan bentuk pertanyaan Multi choise yang terdiri dari 13 pertanyaan tertutup, artinya semua jawaban sudah disediakan oleh dan responden hanya tinggal memilih jawaban yang benar atas pertanyaan yang anjurkan. Jika responden menjawab dengan benar atas pertanyaan yang di ajukan, maka diberi skor (1) sedangkan jika jawaban salah diberi skor (0).

F. Prosedur Pengumpulan Data

Data yang dapat dikumpulkan dalam penelitian ini adalah data primer dan data sekunder. Data primer yaitu data yang dikumpulkan oleh peneliti sendiri yaitu berupa identitas petugas kebersihan dan data kelengkapan alat pelindung diri (APD) yang didapatkan hasil wawancara dan observasi langsung. Sedangkan data sekunder diperoleh dari data laporan dari Dinas Kebersihan Kota Bangkinang.

G. Definisi Operasional

Definisi Operasional adalah mendefinisikan variabel secara operasional berdasarkan karakteristik yang di amati sehingga memungkinkan peneliti untuk melakukan observasi maupun pengukuran secara cermat terhadap fenomena atau obyek. Definisi operasional di tentukan berdasarkan parameter yang di jadikan sebagai ukuran dalam suatu penelitian (Hidayat, A A, 2007).

Tabel 3.1 Defenisi Operasional

Variabel	Defenisi Operasional	Alat ukur	Skala ukur	Hasil Ukur
<u>Variabel Independen</u>				
Pengetahuan pekerja tentang alat pelindung diri (APD)	Segala sesuatu yang diketahui responden tentang alat pelindung diri (APD) dalam melakukan pekerjaan seperti : -Topi -Pakaian -Sarung tangan -Masker -Sepatu boot	Kuesioner pertanyaan	20 Ordinal	0 = Kurang, jika respnden menjawab < 56% jawaban yang benar. 1 = Baik, jika responden menjawab $\geq 56\%$ jawaban yang benar.
<u>Variabel dependen</u>				
Penggunaan alat pelindung diri (APD) pada petugas pengangkut sampah	Alat Pelindung Diri adalah alat yang digunakan untuk melindungi pekerja dari luka atau penyakit kerja yang diakibatkan adanya kontak dengan bahaya (<i>hazard</i>) di tempat kerja berupa bahaya biologis, meliputi masker, alat pelindung kaki (sepatu boot), sarung tangan (sarung tangan dari plastik) dan pakaian kerja	Skala likert	Ordinal	0 = Tidak lengkap, jika < mean/median 1 = Lengkap, jika \geq mean/median

H. Teknik Pengolahan Data

Pengolahan data adalah suatu proses dalam memperoleh data dan ringkasan atau angka ringkasan dengan menggunakan cara-cara atau rumusan-rumusan tertentu.

Pengumpulan data meliputi kegiatan berikut:

1. *Editing* (memeriksa)

Proses *editing* dilaksanakan untuk memeriksa tabel *checklist* yang telah diisi. Sehingga pengolahan data dapat memberikan hasil yang menggambar masalah yang diteliti.

2. *Coding* (kode)

Data yang sudah terkumpul diklasifikasikan dan diberikan kode untuk masing-masing kelas untuk kategori yang sama yang biasanya ditanyakan dalam bentuk huruf atau angka.

3. *Data Entry* (Komputerisasi)

Merupakan suatu proses dengan pengolahan komputerisasi.

4. *Cleaning*

Memeriksa kembali data yang telah dimasukan kedalam computer untuk memastikan bahwa data tersebut bersih dari kesalahan.

5. *Data Tabulating*

Tabulating data merupakan kegiatan mengelompokan dan menggolongkan data sesuai dengan variabel bebas dan terikat yang diteliti kedalam tabel-tabel sehingga diperoleh frekuensi dari masing-masing kelompok.

I. Analisa Data

Dalam penelitian ini menggunakan:

1. Analisa Univariat

Analisa Univariat yang dilakukan terhadap tiap variabel dari hasil penelitian. Pada umumnya dalam analisis ini hanya menghasilkan distribusi dan persentase dari tiap variabel, sehingga diketahui variasi dari masing-masing variabel.

Dengan Rumus :

$$P = \frac{f}{N} \times 100$$

Keterangan :

P = Persentase

f = Frekuensi

N = Jumlah seluruh observasi

Hasil pengukuran pengetahuan di interpretasikan dengan menggunakan kriteria sebagai berikut :

- a. Pengetahuan Kurang : < 56%
- b. Pengetahuan Baik : \geq 56%
- c. (Wawan, A & Dewi. M, 2010)

2. Analisa Bivariat

Analisa ini digunakan untuk melihat hubungan antara variabel independen (Pengetahuan petugas tentang alat pelindung diri) dengan variabel dependen (Penggunaan alat pelindung diri pada petugas

kebersihan). Analisa bivariat akan menggunakan uji chi-square (χ^2) dengan menggunakan tingkat kepercayaan 95%.

Dengan rumus :

$$\chi^2 = \sum \frac{(O - E)^2}{E}$$

Keterangan :

O = Nilai observasi

E = Nilai harapan

Berdasarkan perbandingan Chi-square uji dan tabel :

- a. Jika Chi-square hitung < dari Chi-square tabel maka H_0 diterima.
- b. Jika Chi-square hitung > dari Chi-square tabel maka H_0 ditolak.

Berdasarkan Probabilitas

- a. Jika Probabilitas (p) < α (0,05) ditolak
- b. Jika Probabilitas (p) \geq α (0,05) diterima